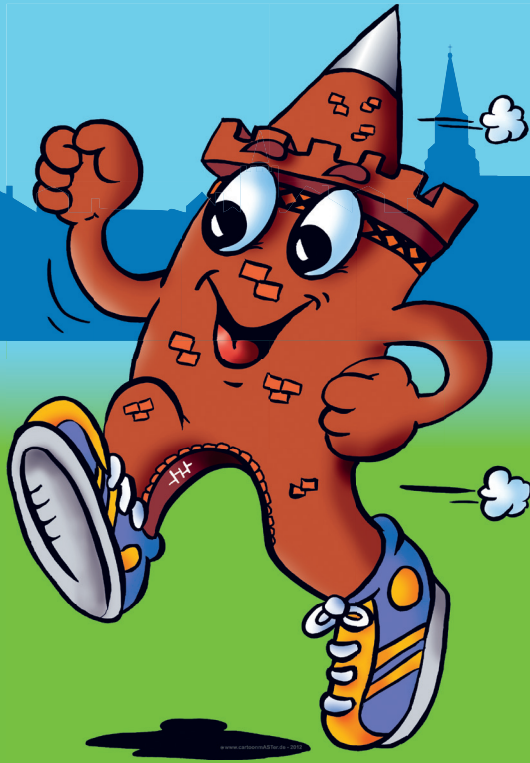


# Vielen Dank!



Wir bedanken uns ganz herzlich bei unseren Sponsoren, Partnern und Förderern und allen Beteiligten für die Unterstützung des 4. Beeskower Altstadtlaufes.



SV Preußen 90 Beeskow e.V.  
Abt. Leichtathletik



leichtathletik-beeskow.jimdo.com  
www.altstadtlauf-beeskow.de

Hauptsponsor:



Raiffeisen-Volksbank  
Oder-Spree eG

*Flexibel, solide ... die Bank vor Ort!*

Partner und Förderer:



Kreisstadt Beeskow | www.beeskow.de

Gesundheitspartner:



Sponsoren:



beeskower wohnungsba- und verwaltungsgesellschaft mbh

**Schulze & Söhne**

E.DIS AG

Stahlwasserbau Beeskow GmbH, Beeskow

Autohaus Märkisches Tor, Beeskow

Spree Apotheke, Beeskow

Ford Autohaus Kuhnt, Beeskow

Rossmann Drogeriemarkt, Beeskow

Wohnungsgenossenschaft Beeskow 1959 e.G., Beeskow

QUICK SCHUH, Beeskow

Vielen Dank für die Unterstützung bei der Durchführung des diesjährigen Altstadtlaufes an:

- die Freiwilligen Feuerwehren der Stadt Beeskow und Umgebung
- Revierpolizei Beeskow
- DRK-Kreisverband Märkisch-Oder-Spree-Havel e.V.
- Bumerang e.V.

und all den freiwilligen, fleißigen Helfern.

## Hinweise für den Lauf

Liebe Sportfreunde,  
wir begrüßen euch ganz herzlich beim 4. Beeskower Altstadtlauf. Auf den folgenden zwei Seiten haben wir für euch noch einmal die wichtigsten Daten zum heutigen Lauf zusammengefasst. Bei weiteren Fragen sind wir gerne für euch da.  
Wir wünschen euch viel Spaß!

### Startzeiten

10:00 Uhr - 2,5km  
10:30 Uhr - 5km und 10km  
11:45 Uhr - Bambini-Lauf

### Startnummer

Die Startnummer ist deutlich sichtbar vorn auf dem Oberkörper (Brust/Bauch) zu tragen.

### Zeitnahme

Die Zeitnahme erfolgt elektronisch mittels Zeitchip/Transponder. Die Zeitmessung erfolgt automatisch pro Runde. Für eine sichere Zeitnahme ist der **Transponder fest am Laufschuh zu befestigen und darf nicht geknickt werden.**

### Siegerehrung - einzeln

Die Siegerehrungen finden ab 12 Uhr auf der Hauptbühne des Marktplatzes statt.

2,5km Platz 1-3 Schüler bis AK 12 m+w  
5km Platz 1-3 Gesamtwertung m+w  
Platz 1-3 Jugend AK 13-18 m+w  
10km Platz 1-3 Gesamtwertung m+w

### Siegerehrung - Teamwertungen

In den Kategorien, (1) Grundschulen 2,5km (2) Firmen 5km (3) Vereine 5km, sowie (4) weiterführende Schulen (ab 7. Kl) 5km, werden die jeweils 3 besten Mannschaften geehrt.

### Teilnehmerurkunden

Jeder Teilnehmer kann sich ca. 30 Minuten nach Zielschluss, der jeweiligen Distanz, eine Teilnehmerurkunde im Startbüro (Rathaus) ausdrucken lassen. Diese sind aber auch noch nach dem Lauf online über die Ergebnislisten aufrufbar ([altstadtlauf-beeskow.de](http://altstadtlauf-beeskow.de) / [strassenlauf.org](http://strassenlauf.org)).

### Umkleidekabinen, Duschen, WC

In der Turnhalle der „Grundschule an der Stadtmauer“ stehen allen Teilnehmern Umkleidekabinen, Duschen und Toiletten zur Verfügung. Diese befinden sich ca. 200m vom Start/Ziel entfernt.

## Bambini-Lauf

Der Start ist um 11:45 Uhr oder einige Minuten später nach Zielschluss des 10km-Llaufes.

Für alle Kinder bis 7 Jahre. Die Strecke führt einmal um den Markplatz (ca. 320m). Es erfolgt keine Zeitnahme und Auswertung. Alle Teilnehmer erhalten ein kleines Präsent.

### Strecke

Die Strecke ist ein Rundkurs von rund 2,5km. Sie führt teilweise entlang der Stadtmauer und der Spree, aber auch durch schattigen Park.

Start und Ziel befinden sich direkt vor dem Beeskower Rathaus.

### Allgemeine Hinweise

Der Beeskower Altstadtlauf ist ein Stadtlauf. Mit der sehr abwechslungsreichen Streckenführung gehen aber auch einige Besonderheiten einher. Bitte achtet auf Bordsteinkanten, Wurzeln und sonstige Unebenheiten, z.B. auf dem Kopfsteinpflaster. Da ein Großteil der Strecke nicht vollgesperrt ist, kann es zu öffentlichem Verkehr kommen (Fußgänger, Radfahrer, teilweise Autos).

Bitte nehmt Rücksicht auf die anderen Teilnehmer. Schließlich soll der Lauf Allen gut in Erinnerung bleiben.

Im Notfall steht ein Rettungswagen des DRK am Markplatz (Breite Str./Berliner Str.) zur Verfügung.

## Streckenplan

